



Lærerark / Geografi

Konsekvenser af tobaksproduktion

Læringsmål på forløbet

Eleverne lærer, hvorfor erhvervet omkring tobaksproduktion kan påvirke børnearbejde, lokale levevilkår og miljøet.

Kort om opgaven

Læreren holder et oplæg om både børnearbejde og miljøets påvirkning ved tobaksproduktion. Under oplægget vises to film. Eleverne arbejder derefter med spørgsmål om emnerne.

Vejledende tid: 2 lektioner á 45 minutter

Sådan gør du

Lektion 1

Læreren holder et oplæg om tobaksproduktionens betydning for børnearbejde og miljøet. Du kan finde inspiration til dit oplæg her:

- <https://www.op-i-roeg.dk/8-klasse-trin-hvilke-konsekvenser-har-rygning/boernearbejde/>
- <https://www.op-i-roeg.dk/8-klasse-trin-hvilke-konsekvenser-har-rygning/miljoe-og-tobak/>
- <https://redbarnet.dk/om-red-barnet/spoergsmaal-og-svar-til-skoleelever/>

Under oplægget kan du vise to film. Dem finder du her:

- Film om tobaksproduktion og børnearbejde: <https://www.op-i-roeg.dk/8-klasse-trin-hvilke-konsekvenser-har-rygning/boernearbejde/boernearbejde-og-tobak/> (ca. 2 min.)
- Film om tobaksproduktion og miljø: <https://www.op-i-roeg.dk/8-klasse-trin-hvilke-konsekvenser-har-rygning/miljoe-og-tobak/tobaksdyrkning/> (ca. 2 min.)

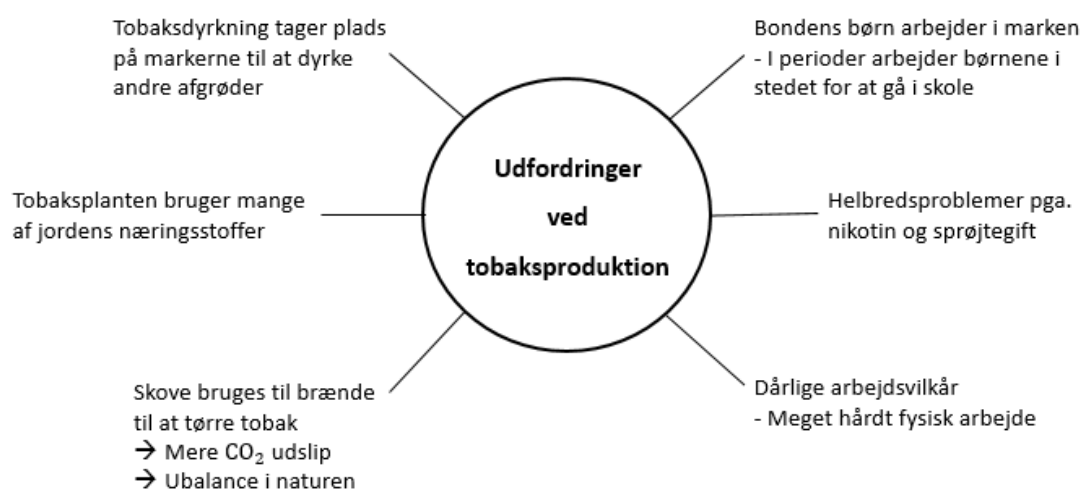
Eleverne skal nu arbejde to-og-to og svare på spørgsmål om tobaksproduktions konsekvenser for børnearbejde og miljøet. Spørgsmålene findes på elevarket.



Lektion 2

Eleverne arbejder videre med spørgsmålene om tobaksproduktions konsekvenser for børnearbejde og miljøet.

De sidste 25 minutter af lektionen, gennemgår I spørgsmålene i plenum. Du kan evt. skrive 'Udfordringer ved tobaksproduktion' (se illustration på næste side) på tavlen og skrive stikord til de konsekvenser der er ved tobaksproduktion, som vist i illustrationen.



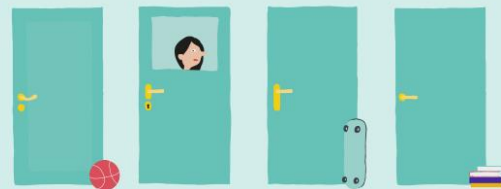
Forslag til opfølgning og evaluering

Forslag til tegn på læring

- Eleven kan redegøre for tobaksproduktions betydning for levevilkår og befolkningsudvikling i fattige dele af verden.
- Eleven kan redegøre for, hvordan tobaksproduktion kan skabe børnearbejde
- Eleven kan gengive, hvilke konsekvenser tobaksproduktion har på miljøet.
- Eleven kan sammenligne forhold ved dyrkning af forskellige afgrøder.

Forslag til opfølgning

- Læreren kigger efter, om eleverne beskriver nogle konsekvenser ved børnearbejde.
- Læreren tjekker, om eleverne nævner grunde til, at tobaksproduktion kan skade miljøet. Fx pladsmangel, gødning og skovbrande.
- Læreren tjekker, om eleverne kommer rundt om andre afgrøder end tobak.



Forslag til færdigheds- og vidensmål for geografi efter 9. klassetrin

Fag

Geografi

Kompetenceområde

Undersøgelse

Videns- og færdighedsområde

Demografi og erhverv

Færdighedsmål

Eleven kan undersøge befolknings- og erhvervsudviklings betydning for levevilkår

Vidensmål

Eleven har viden om levevilkår og befolknings- og erhvervsudvikling



Elevark

Konsekvenser af tobaksproduktion



Det lærer du

Du lærer, at tobaksproduktion kan have konsekvenser for miljøet og lokale levevilkår samt skabe børnearbejde.

Kort om opgaven

Først skal I høre lærerens oplæg om tobaksproduktionens betydning for børnearbejde og miljøet. Derefter skal I to-og-to arbejde med spørgsmål omkring emnerne.

Sådan gør du

Trin 1

I skal redegøre, hvorfor tobaksproduktion kan skabe børnearbejde ved at svare på nedenstående spørgsmål:

- Hvad er ofte en grund til børnearbejde?
- Hvilken betydning har børnearbejde for børns skolegang?
- Hvordan påvirker arbejde i en tobaksplantage børns helbred?

For at besvare spørgsmålene kan I tage udgangspunkt i lærerens oplæg eller følgende links:

- <https://www.op-i-roeg.dk/8-klasetrin-hvilke-konsekvenser-har-rygning/boernearbejde/boernearbejde-og-tobak/>
- <https://redbarnet.dk/om-red-barnet/spoergsmaal-og-svar-til-skoleelever/>

Trin 2

Med udgangspunkt i lærerens oplæg skal I gengive, hvorfor tobaksproduktion skader miljøet. De to nedenstående spørgsmål kan hjælpe jer på vej.

- Hvordan påvirker tobaksproduktionen miljøet?
- Hvilke ulemper er der ved, at tobakken bliver tørret med brænde fra skoven?

I kan finde mere information om miljø og tobaksproduktion her:

- <http://www.op-i-roeg.dk/hvilke-konsekvenser-har-rygning/miljoe-og-tobak/>



- <https://www.op-i-roeg.dk/8-klasetrin-hvilke-konsekvenser-har-rygning/miljoe-og-tobak/>

Trin 3

Sammenlign tobaksafgrøder med andre afgrøder. Tag udgangspunkt i de to nedenstående spørgsmål:

- Hvad kunne tobaksbønderne have brugt deres marker til, hvis de ikke var fyldt med tobaksplanter?
- Hvilke ulemper er der ved at dyrke tobak frem for en anden afgrøde?

I kan finde information om konsekvenser ved rygning her: <http://www.op-i-roeg.dk/hvilke-konsekvenser-har-rygning/ulande-og-miljoe/>